

PROJEKTOWANE SYSTEMOWE KLAPY ODDYMIAJĄCE  
SKALA 1:10

PROJEKT MODERNIZACJI BUDYNKU MIEJSKIEJ SZKOŁY PODSTAWOWEJ NR 11 W PIEKARACH ŚLĄSKICH ZAKŁADA WYKONANIE KLAP ODDYMIAJĄCYCH, Z UWAGI NA WYSOKOŚĆ I PRZEZNACZENIE BUDYNKU. KLAPY ODDYMIAJĄCE ZLOKALIZOWANO W STROPIE NAD KLATKĄ EWAKUACYJNĄ.



KLAPA ODDYMIAJĄCA

Klapy oddymiające o rozmiarach 140x140; 140x140. Lokalizacja klap w przestrzeni klatki schodowej, wg części graficznej. Podstawa z blachy stalowej ocynkowanej o wys. 50 cm. Płyta z poliwęglanu komorowego. Współczynnik obciążenia śniegiem SL 300.

PROJEKT OBEJMUJE WYKONANIE 2 KLAP ODDYMIAJĄCYCH ZLOKALIZOWANYCH NAD KLATKĄ SCHODOWĄ EWAKUACYJNĄ. PONIŻEJ PRZEDSTAWIONO SPECYFIKACJĘ DLA PROJEKTOWANYCH KLAP DYMOWYCH.

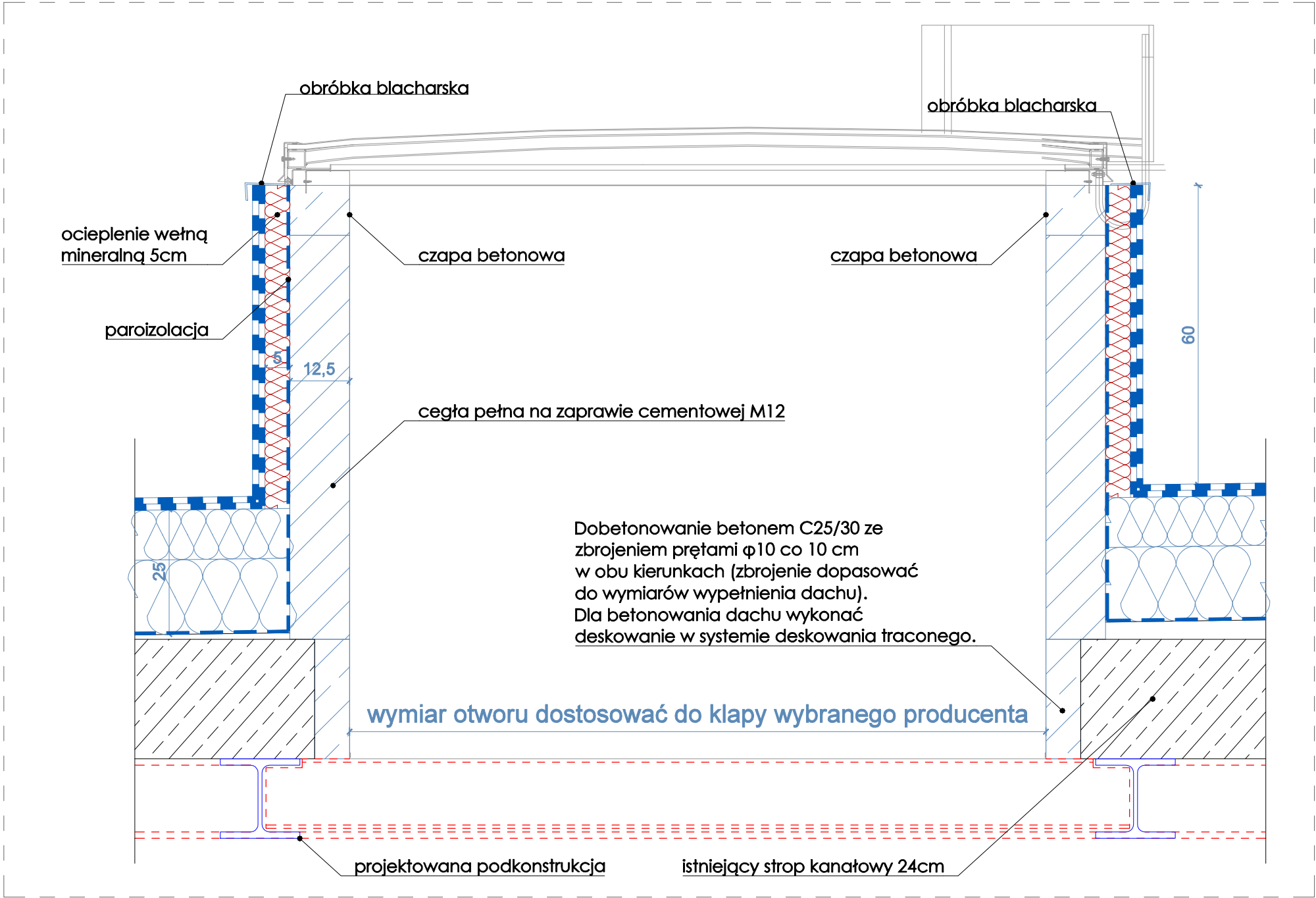
Klapa dymowa jednoskazydłowa o wymiarach 140x140 z owiewką, na podstawie stalowej ocynkowanej h=50 cm. Nieocieplana z miejscem na ocieplenie 50 mm. Wypełnienie poliwęglan mleczny - współczynnik przenikania ciepła (U) należy dobrać na podstawie audytu energetycznego. Klasyfikacja obciążenia śniegiem SL300 (300 N/m2). Pobór prądu silownika 4A. Powierzchnia czynna oddymiania Acz= 1,56 m2.

Klapa dymowa jednoskazydłowa o wymiarach 140x140 z owiewką, na podstawie stalowej ocynkowanej h=50 cm. Nieocieplana z miejscem na ocieplenie 50 mm. Wypełnienie poliwęglan mleczny - współczynnik przenikania ciepła (U) należy dobrać na podstawie audytu energetycznego. Klasyfikacja obciążenia śniegiem SL300 (300 N/m2). Pobór prądu silownika 4A. Powierzchnia czynna oddymiania Acz= 1,56 m2.

U W A G A :

- Przed przystąpieniem do robót budowlanych wszystkie wymiary należy zweryfikować na budowie.
- Wszystkie prace należy prowadzić zgodnie ze sztuką budowlaną, wiedzą techniczną oraz obowiązującymi przepisami techniczno-budowlanymi.
- Wszystkie materiały budowlane powinny posiadać atesty dopuszczające do stosowania w budownictwie i powinny być stosowane zgodnie z zaleceniami.
- Projekt budowlano-wykonawczy architektoniczny rozpatrywać łącznie z projektami branżowymi konstrukcyjnymi i instalacyjnymi.
- Ostateczny dobór kolorystyki wszystkich elementów pod ścisłym nadzorem projektanta.
- W razie jakichkolwiek niejasności należy skontaktować się z projektantem. Wszelkie odstępstwa i zmiany w projekcie wymagają aprobaty projektanta.

PROJEKTOWANA KLAPA ODDYMIAJĄCA



PROJEKT  
WYKONAWCZY

KLAPY ODDYMIAJĄCE

KLATKA SCHODOWA EWAKUACYJNA

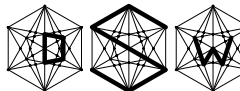
ODDYMIANIE

największa powierzchnia klatki schodowej: **53.90 m<sup>2</sup>**  
wymagana czynna powierzchnia klapy dymowej: **53.90 m<sup>2</sup> \* 0.05 = 2.69 m<sup>2</sup>**  
dobrana klapa dymowa: **2 \* 1.40 m \* 1.40 m = 2 \* 1.96 m<sup>2</sup> = 3.92 m<sup>2</sup>**  
czynna powierzchnia oddymiania z owiewkami: **2 \* 1.56 m<sup>2</sup> = 3.12 m<sup>2</sup>**  
**3.12 m<sup>2</sup> > 2.69 m<sup>2</sup> (warunek spełniony)**  
**przyjmuje się 2 klapy dymowe 140 x 140 cm, o czynnej powierzchni oddymiania z owiewkami = 3.12 m<sup>2</sup>**

NAPOWIETRZANIE

wymagana powierzchnia napowietrzania: **3.92 m<sup>2</sup> \* 1.3 = 5.06 m<sup>2</sup>**  
dobrany otwór napowietrzający: **drzwi w parterze (otwierające się o 90°): (90+55) x 217 cm x 2**  
dobrana powierzchnia napowietrzania: **6.29 m<sup>2</sup>**  
**6.29 m<sup>2</sup> > 5.06 m<sup>2</sup> (warunek spełniony)**  
**przyjmuje się 2 x drzwi wejściowe w parterze 90+55 x 217 cm**

**D S W** PROJEKT SP. Z O.O.  
adres: ul. Św. Barbary 14/36, 41-516 Chorzów  
e-mail: dsw@dswprojekt.pl  
telefon: 736 249 068  
strona: dswprojekt.pl



TEMAT:  
**TERMO-MODERNIZACJA, PRZEBUDOWA I REMONT WRAZ Z PRZEBUDOWĄ INSTALACJI WEWN. GAZU BUDYNKU PLACÓWKI OŚWIATOWEJ- MIEJSKA SZKOŁA PODSTAWOWA NR 11 W PIEKARACH ŚLĄSKICH**

OBIEKT:  
MIEJSKA SZKOŁA PODSTAWOWA NR 11 W PIEKARACH ŚLĄSKICH  
41-940 PIEKARY ŚLĄSKIE UL. ŚLĄSKA 8

INWESTOR:  
GMINA PIEKARY ŚLĄSKIE  
Z SIEDZIBĄ W PIEKARACH ŚLĄSKICH, 41-940 UL. BYTOMSKA 84

PROJEKTANT:  
proj. główny: branża architektonicznej MGR INŻ. ARCH. LESZEK FLICIŃSKI upr. nr 55/10/SŁOKK/II  
spr. branża architektonicznej MGR INŻ. ARCH. MARTA SMOŁKA upr. nr 20/SŁOKK/2016  
proj. branża konstrukcyjnej MGR INŻ. DOROTA SETIAK-WRÓBLEWICZ upr. nr SŁK/2416/POOK/08  
spr. branża konstrukcyjnej MGR INŻ. JUSTYNA MIROZEK upr. nr SŁK/9945/PBR/17

TEMAT RYSUNKU:

DETAL WYKONAWCZY  
11:  
PROJ.  
KLAPY ODDYMIAJĄCE

FAZA:  
PROJEKT  
WYKONAWCZY

DATA:  
GRUDZIEŃ  
2023  
SKALA:  
1:10  
NR RYS.:  
**A-36**  
NR STRL: